

Il sistema Evolution: l'iscrizione al TCS e la nuova app



Il sistema **Evolution** si distingue per alcune **caratteristiche e funzionalità dedicate all'utente**. Attraverso l'**app**, egli può infatti gestire dal proprio smartphone il sistema di sicurezza in modo facile e personalizzato.

Tutte le operazioni eseguite dall'utente tramite app e quelle dell'installatore per mezzo del software remoto, sono rese possibili grazie all'**iscrizione della centrale EV 4-24 al TCS** (Tecnoalarm Connect Service). Inoltre, l'utilizzo della tecnologia **4G-LTE** garantisce un'elevata stabilità di connessione e velocità di trasmissione dei dati.

La facilità di registrazione delle centrali al server e la possibilità di inviare **notifiche push** degli eventi attraverso le app registrate ed associate al sistema, sono tra i principali vantaggi del TCS.

Registrando un account sull'app, è possibile salvare sul cloud Tecnoalarm l'elenco degli impianti e dei **codici d'accesso in maniera criptata**. Inoltre, lo strumento **Pulsante** permette di creare un menù personalizzato con **comandi rapidi** per una più facile gestione di tutte le funzioni dell'impianto.

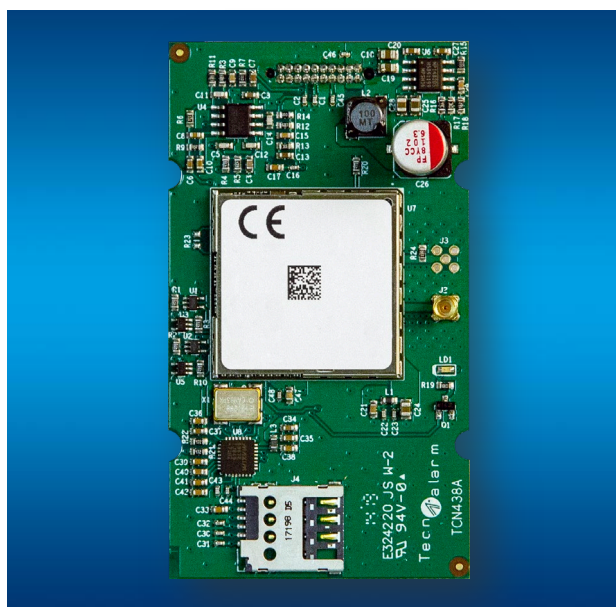
Il sistema Evolution include la funzione **Video Verification**, resa possibile dall'implementazione del sensore volumetrico **EV CAM BWL** con fotocamera integrata. Le immagini possono essere visualizzate e scaricate nella galleria del telefono.



Chiusura estiva

In occasione della pausa estiva, gli uffici della Tecnoalarm rimarranno chiusi dal **10 agosto al 21 agosto**. Le attività riprenderanno regolarmente il **24 agosto**.

Il modulo ESP GSM 4G: caratteristiche e funzionalità



Tecnoalarm presenta il **modulo di espansione ESP GSM 4G**.

Il modulo è dotato dei vettori di comunicazione **GSM GPRS, UMTS e LTE**, con la possibilità di connettersi indifferentemente alle reti di telecomunicazione **2G, 3G e 4G**.

Il modulo può trasmettere notifiche telefoniche in **Fonia e SMS** e **notifiche telematiche** con protocolli digitali (SIA IP DC-09) con **crittografia AES 128 bit o 256 bit**. Inoltre è in grado di inviare **notifiche push** verso le app se il sistema è iscritto al **TCS**. Una delle caratteristiche distintive della programmazione del modulo è la possibilità di selezionare, tra le varie opzioni di connettività

disponibili, quale rete di telecomunicazione utilizzare (vedi tabella **RETE CELLULARE OPZIONI DISPONIBILI**).

Scegliendo l'opzione di connessione **Automatico**, di volta in volta si demanda al modulo la scelta della rete in funzione della copertura cellulare disponibile.

N.B.: la rete 4G supporta solo il traffico dati.

| RETE CELLULARE OPZIONI DISPONIBILI | | | | | | |
|------------------------------------|----|----|-------|----------------|-------|-------|
| Automatico | 2G | 3G | 2G/3G | 4G (solo dati) | 2G/4G | 3G/4G |

La velocità di comunicazione è un fattore estremamente rilevante dal punto di vista del Centro di gestione perché consente di evitare congestioni di traffico nella comunicazione dati. A tal proposito, le reti cellulari **3G (UMTS)** e **4G (LTE)** consentono di **ridurre drasticamente i tempi** di Up/Download rispetto alla vecchia rete **2G (GPRS)**.

Per l'utilizzo di questo modulo, il firmware delle centrali deve essere aggiornato alla **versione 1.9.21** o superiore, il **software Centro** alla **versione 5,5** o superiore.

Evolution EV 4-24 4G: caratteristiche e funzionalità

Il Sistema antintrusione **Evolution**
si caratterizza per la **velocità** e l'**efficienza della connessione**.

La centrale **EV 4-24 4G** integra due vettori di comunicazione: una **scheda di rete LAN** e un **modulo GSM** di ultima generazione, che supporta le tecnologie 4G/3G/2G.
In particolar modo, la tecnologia **GSM 4G** garantisce una connessione veloce e performante.

Il **Sistema Evolution** si distingue per l'elevato numero di protocolli di comunicazione disponibili: **messaggi vocali, SMS, notifiche push, email e notifiche di eventi in formato digitale verso i Centri di Ricezione Allarmi (CRA)**.

La comunicazione verso i CRA viene supervisionata in maniera precisa e puntuale attraverso test ciclici programmati.

I due vettori di comunicazione sono utilizzati indifferentemente per svolgere le funzioni di **notifica eventi, telegestione tecnica e telegestione funzionale dell'utente**.

Tali funzioni sono gestite tramite il **Tecnoalarm Connect Service (TCS)** che assicura **affidabilità e sicurezza**.

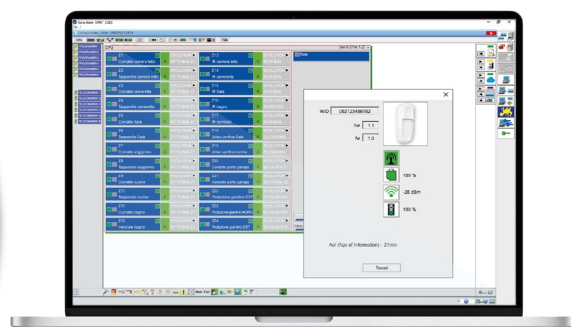
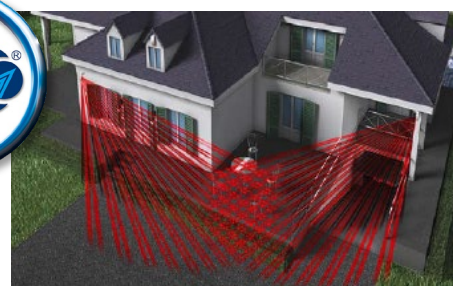
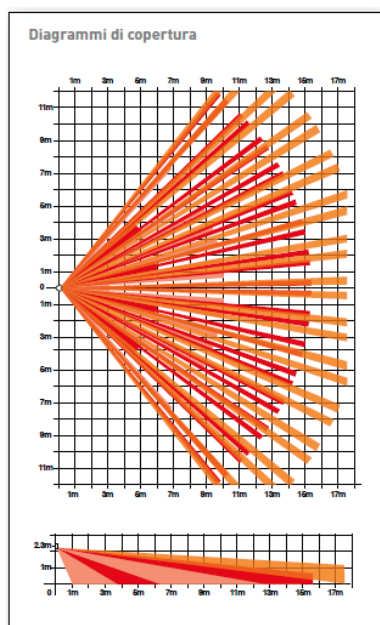
L'efficiente gestione e la disponibilità dei due vettori di comunicazione, unite alla presenza dei protocolli di comunicazione ad alta sicurezza, rendono la centrale conforme al **massimo livello di prescrizione** richiesto dalla norma **EN 50136**.

Attraverso l'**app Evolution**, l'utente può gestire dal suo smartphone il sistema di sicurezza in modo facile e personalizzato.



Clicca qui
per le istruzioni

EV GLOB BWL: rivelatore infrarosso per esterni



[Clicca qui
per le istruzioni](#)

Da oggi è disponibile il **rivelatore volumetrico per esterni EV GLOB BWL**,
radio bidirezionale (banda 868 MHz multicanale).
con tecnologia di rilevazione multipoint a logica progressiva (triplo infrarosso).

Il rivelatore è particolarmente adatto per la **protezione volumetrica di aree esterne**
ed è capace di rispondere a criteri di sicurezza più impegnativi.

È dotato di un **angolo di apertura regolabile**, tramite otturatore ottico.
Geometria di protezione ad alta densità con **43 zone di rilevazione** disposte su 5 livelli.
Si consiglia l'**installazione a 2,30 mt da terra**.

Logica di rilevazione **AND - OR caratterizzabile**: prevede più possibilità di scelta per individuare
la modalità di rilevazione più rispondente alle caratteristiche dell'area da proteggere.

Il rivelatore è munito di un **dispositivo di protezione anti-mascheramento**.

Funzioni automatiche: self test e compensazione della temperatura.

Gestione **RSC[®]** del dispositivo: programmazione, telegestione e controllo
di tutti i parametri di funzionamento del rivelatore.

App myTecnoalarm ed Evolution su Huawei AppGallery



Da oggi, su Huawei AppGallery sono disponibili le app **myTecnoalarm** ed **Evolution**, utili per la gestione degli impianti antifurto e di videosorveglianza su tutte le centrali **Tecnoalarm**.

In occasione del rilascio sul nuovo Store, l'app **myTecnoalarm** sarà gratuita per sempre, sugli Store **Google Play** e **Apple AppStore**.

Aggiornamento myTecnoalarm 2.8

È in rilascio in queste ore sugli Store **Google Play**, **Apple AppStore** e **Huawei AppGallery**, un aggiornamento dell'app **myTecnoalarm**, alla **versione 2.8**.

Tra i vari bugfix e ottimizzazioni, la versione 2.8 aggiunge **una nuova protezione** che impedisce all'utente di inserire un programma nel caso fosse in corso un intervento di manutenzione sull'impianto.

In questa condizione, l'app visualizza un messaggio di errore che avvisa l'utente della manutenzione in corso.

